

PRODUKTINFORMATION

TÜRSCHLIESSER ZUBEHÖR

■ SYSTEMTECHNIK FÜR DIE TÜR



Edelstahl Fullcover

Das Fullcover ist eine optionale Edelstahlabdeckung für den ECO **Newton** Türschließer und die dazugehörige Gleitschiene. Perfektioniert wird der Gesamtauftritt durch einen Hebelarm aus Edelstahl. Bei den Gelenkarmschließern ist eine Abdeckung auf den Türschließerkorpus lieferbar.

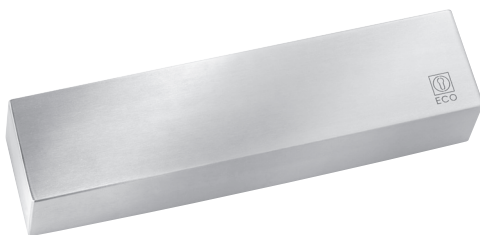


für den Türschließerkorpus für ECO Newton TS-62, TS-61, TS-51, TS-41, TS-31, TS-50, TS-20

Oberfläche: Edelstahl satiniert



Set Fullcover für ECO Newton	Material	Art.-Nr.
Set Fullcover TS 62	Edelstahl satiniert	5030025714
Set Fullcover TS 61	Edelstahl satiniert	5030009911
Set Fullcover TS 51	Edelstahl satiniert	5030009901
Set Fullcover TS 41/31	Edelstahl satiniert	5030009897
Set Fullcover TS 50/20	Edelstahl satiniert	auf Anfrage



Fullcover für ECO Newton	Material	Art.-Nr.
Fullcover TS 62/61	Edelstahl satiniert	5030050239
Fullcover TS 51	Edelstahl satiniert	5030001304
Fullcover TS 41/31/50/20	Edelstahl satiniert	5030001305



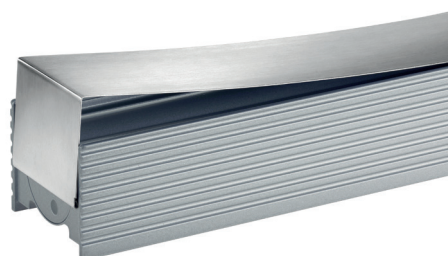
Set Fullcover für Gleitschienen	Material	Art.-Nr.
Set ER-Abdeckung GS-B	Edelstahl satiniert	5030001297
Set ER-Abdeckung SR III	Edelstahl satiniert	5030052320
Set ER-Abdeckung SR BG III	Edelstahl satiniert	5030058879

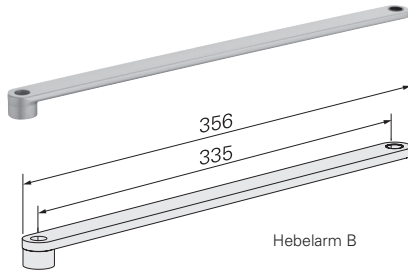
Intelligente Edelstahlabdeckung

ECO Clic umschließt den Aluminiumkorpus mit der Kraft des Federstahls. Die Abdeckung verbirgt alle Einstellelemente, lässt sich nicht ohne Werkzeug entfernen und sichert den Türschließer so gegen unbefugten Zugriff.



U-Cover für ECO Newton	Material	Art.-Nr.
U-Cover TS-62	Edelstahl satiniert	5030000874
U-Cover TS-61 EN 2-5	Edelstahl satiniert	5030000862
U-Cover TS-61 EN 5-6	Edelstahl satiniert	5030000874
U-Cover TS-51	Edelstahl satiniert	5030000842
U-Cover TS-41/31/50/20	Edelstahl satiniert	5030000825





Hebelarm B

Hebelarm B

Hebelarm B für ECO Newton	Farbe / Material	Art.-Nr.
Hebel TS-62	Silber RAL 9006	5030019814
Hebel TS-62	Weiß RAL 9016	5030019816
Hebel TS-62	Edelstahl, matt	5030053538

Hebelarm B für ECO Newton	Farbe / Material	Art.-Nr.
Hebel TS-61/51	Silber RAL 9006	5030001108
Hebel TS-61/51	Weiß RAL 9016	5030001107
Hebel TS-61/51	Edelstahl, matt	5030053539

Hebelarm B für ECO Newton	Farbe / Material	Art.-Nr.
Hebel TS-41/31	Silber RAL 9006	5030001094
Hebel TS-41/31	Weiß RAL 9016	5030001093
Hebel TS-41/31	Edelstahl, matt	5030001097



Hebelarm ITS

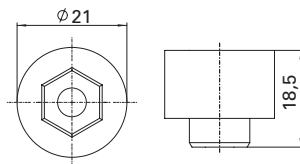
Hebelarm ITS

Hebelarm ITS	DIN	Farbe / Material	Art.-Nr.
Hebel ITS 420 (8-12)	DIN-L	Silber RAL 9006	5030029510
Hebel ITS 420 (8-12)	DIN-R	Silber RAL 9006	5030029512
Hebel ITS 420 (12-16)	DIN-L	Silber RAL 9006	5030029518
Hebel ITS 420 (12-16)	DIN-R	Silber RAL 9006	5030029520

Hebelarm ITS	DIN	Farbe / Material	Art.-Nr.
Hebel ITS MG (8-12)	DIN-L/R	Silber RAL 9006	5030044376
Hebel ITS MG (12-16)	DIN-L/R	Silber RAL 9006	5030029343
Hebel ITS MG (16-20)	DIN-L/R	Silber RAL 9006	5030054930



Hebeladapter 13 mm


Hebeladapter 13 mm für ECO Newton TS-61/51
Hebeladapter 11 mm für ECO Newton TS-41/31

Zur Verlängerung des Abstandes zwischen Türschließer und Gleitschiene.

Hebeladapter 13 mm – EN 5 (max. Flügelbreiten 1.250 mm)
 Hebeladapter 11 mm – EN 4 (max. Flügelbreiten 1.100 mm)

- Einsatz in Verbindung mit ECO Adaptionprofil
- Lieferung inkl. verlängerter Schraube
- (für kurze Standflügel)

Hebeladapter für TS-51/61	Farbe	Art.-Nr.
Hebeladapter 13 mm	Silber RAL 9006	5030013373
Hebeladapter 13 mm	Weiß RAL 9016	5030028156
Hebeladapter 13 mm	Schwarz RAL 9005	5030050818

Hebeladapter für TS-41/31	Farbe	Art.-Nr.
Hebeladapter 11 mm	Silber RAL 9006	5030047056
Hebeladapter 11 mm	Weiß RAL 9016	5030060029
Hebeladapter 11 mm	Edelstahl Optik	5030043333



Gelenkarm

Gelenkarm

Stahl verzinkt.

Gelenkarm	Farbe	Art.-Nr.
SGSTS-20/50	Silber RAL 9006	5030000507
SGSTS-20/50	Weiß RAL 9016	5030000509
SGSTS-50 (2-6)	Silber RAL 9006	5030039718
SGSTS-50 (2-6)	Weiß RAL 9016	5030039716

Gelenkarm	Farbe	Art.-Nr.
SGSTS-14/15	Silber RAL 9006	5030000502
SGSTS-14/15	Weiß RAL 9016	5030000504

Rastfeststellgestänge

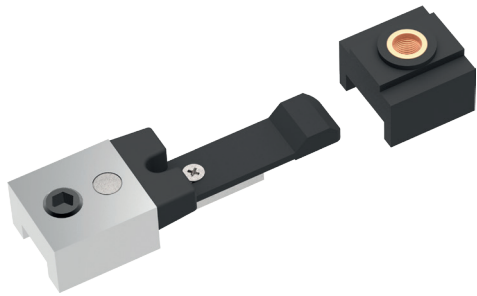
Das Rastfeststellgestänge verfügt über eine zusätzliche Rastfeststellung zum Feststellen der Tür. Stahl verzinkt. Feststellwinkel 70° - 130°. Haltekraft einstellbar.

Nicht für Brandschutz zugelassen.



Rastfeststellgestänge

Rastfeststellgestänge	Farbe	Art.-Nr.
SGS RFG TS-20/50/11	Silber RAL 9006	5030019729
SGS RFG TS-20/50/11	Weiß RAL 9016	5030019730


Zubehörsset FKL-E

Einstellbare Federrastklemmung für Gleitschiene B und IS 21, mit integriertem Anschlagpuffer.

Nicht für den Einsatz im Brandschutz zugelassen!

Zur Offenhaltung von Türen mit Gleitschienenschließern **EN 2 – EN 5**, Haltekraft stufenlos einstellbar.

Offenhaltungswinkel einstellbar von 70 – 130°, nicht überfahrbar.

- Geeignet für Gleitschiene B und IS 21

Mechanische Feststellung FKL-E	Art.-Nr.
FKL-E	5030019724


Zubehörsset FKL SR (BG) III

Mechanische Feststellung zum nachträglichen Einbau in die Gleitschiene SR III und IS-SR.

Nicht für den Einsatz im Brandschutz zugelassen!

30 x 21 mm. Haltewinkel von max. 110° einstellbar.

Bei Außentüren unter Windlast und schweren Türen reduziert sich die Haltekraft entsprechend.

- Geeignet für Gleitschiene SR III und IS-SR (nur FKL-SR-III-GF/SF)
- Für leichte Türen bis **EN 3**
- Ausführung DIN-L = DIN-R

FKL-SR III	Montagevariante	Flügel	Art.-Nr.
FKL-SR-III-GF	BS, BG	GF	5030057753
FKL-SR-III-SF	BS	SF	5030059110
FKL-SR-BG-III-SF	BG	SF	5030057795

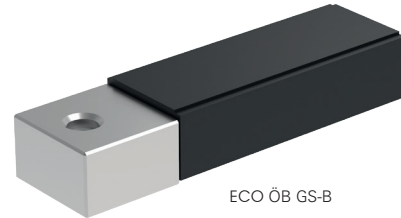
Zubehörsatzes ÖB

Mechanisch universell einstellbare Öffnungsbegrenzung für die ECO Gleitschiene GS-B, GS-H, ECO IS 20, ECO IS 21, ECO SR (BG) III. Der Begrenzungswinkel kann durch Verschieben in der Gleitschiene eingestellt werden.

Öffnungsbegrenzer	Verwendung	Art.-Nr.
ECO ÖB-GS-B	GS-B	5030013419
ECO ÖB GS-B III	GS-B, GS-H	auf Anfrage
ECO ÖB-IS-20	ECO IS 20	5030013418
ECO ÖB III	ECO SR III, ECO SR-BG III, ECO IS 21, GS-STM	5030063706



ECO ÖB III



ECO ÖB GS-B

ECO Drehlager 31

Drehlager mit Edelstahlcover ECO **Newton** TS-31 (Körper leer, ohne Feder und Öl), Montageplatte, Hebelarm B mit Vierkantaufnahme.

Drehlager	Farbe	Art.-Nr.
DL 31	Silber RAL 9006	5030000805
DL 31	Weiß RAL 9016	5030031509



ECO Drehlager MÖB 31 mit Türstopperfunktion*

Freilaufendes Drehlager mit universell einstellbarer Öffnungsbegrenzung. Öffnungswinkel durch Verschieben in der Gleitschiene einstellbar auf 80 – 130°. Die Tür wird beim Anschlag durch den Gummidämpfer leicht abgefedert und übernimmt damit die Türstopperfunktion, wenn kein Bodenstopper gesetzt werden kann.

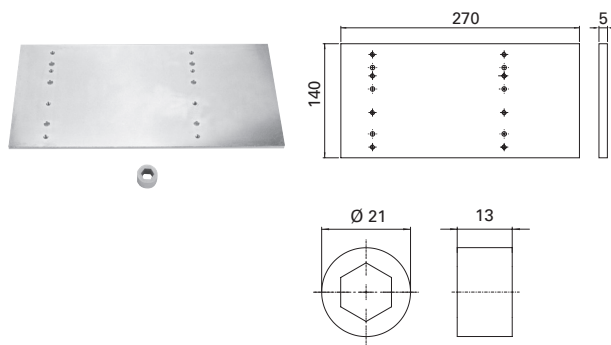
Besteht aus:

- Drehlager mit Edelstahlcover ECO **Newton** TS-31 (Körper leer, ohne Feder und Öl),
- Montageplatte
- Gleitschiene B mit Öffnungsbegrenzer
MÖB Hebelarm B mit Vierkantaufnahme.

Drehlager	Farbe	Art.-Nr.
MÖB 31	Silber RAL 9006	5030010344
MÖB 31	Weiß RAL 9016	5030053255

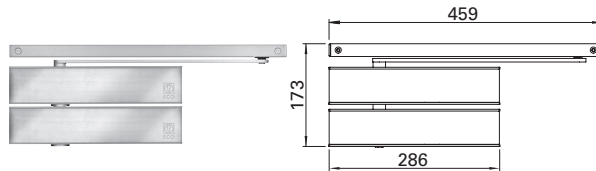


!
*Nur zum Einsatz an leichten Innentüren und bei normaler Nutzung der Türen empfohlen, da bei unsachgemäßer Bedienung und schweren Türen die Last auf die Bänder zu hoch wird!
Normalmontage Bandseite oder Bandgegenseite (unter Verwendung eines Sturzfutterwinkels) Montage auf der DIN Lochgruppe nach EN.


Zubehörsset Tandem
ECO Newton TS-61 (EN 5 – 6)

 Bestehend aus Sondermontageplatte und Adapter für **2 x ECO Newton TS-61 (5 – 6)**.

Zubehörsset Tandem	Farbe / Material	Art.-Nr.
Zubehörsset Tandem	Silber RAL 9006	5030015303


Komplettsset Tandemschließser

 Bestehend aus **2 x ECO Newton TS-61 (5 – 6)**.

- inkl. Montageplatten,
- 1 x Hebelarm,
- 1 x Gleitschiene B,
- 1 x Zubehörsset Tandem

Komplettsset	Farbe / Material	Art.-Nr.
Set Tandem TS-61 GS-B	Silber RAL 9006	5030019607
Set Tandem TS-61 GS-B	Weiß RAL 9016	5030051702

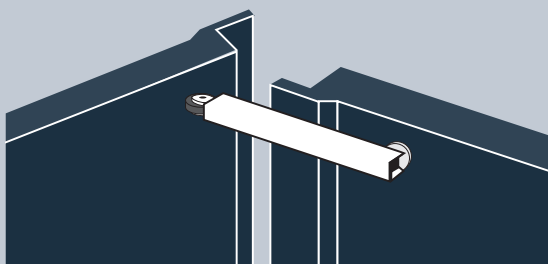

**Glastürklemmschuh für Türschließer
ECO Newton TS-51, TS-31, TS-41
und TS-50**

Klemmschuh aus Aluminium zur Befestigung des ECO Türschließers an einer Glastür.

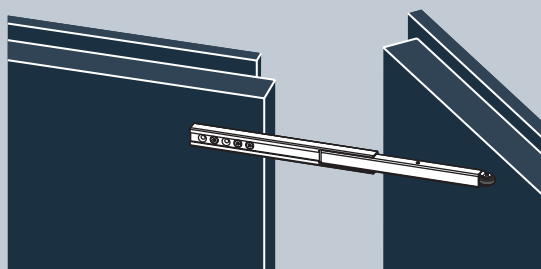
- Geeignet für 8-10 mm Glasstärke (ESG)
- Gleiche Ausführung DIN-L und DIN-R
- Mit Gewindebohrungen zur Aufnahme des Türschließers

Glastürklemmschuh	Farbe / Material	Art.-Nr.
GKSTS-31/41/50	Silber RAL 9006	5030013351
GKSTS-31/41/50	Weiß RAL 9016	5030013353
GKSTS-31/41/50	Edelstahl Optik	5030013347

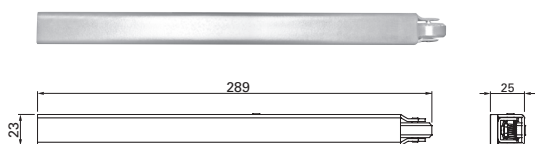
Glastürklemmschuh	Farbe / Material	Art.-Nr.
GKSTS-51	Silber RAL 9006	5030013354
GKSTS-51	Weiß RAL 9016	auf Anfrage
GKSTS-51	Edelstahl Optik	5030013355



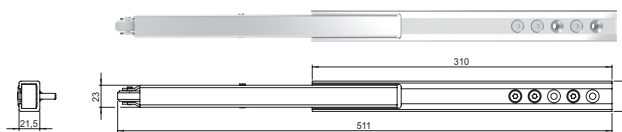
Mitnehmerklappe MK 1



Mitnehmerklappe MK 2



Mitnehmerklappe MK Basis 1



Mitnehmerklappe MK 2

Mitnehmerklappe MK

Die Schließfolgeregelung stellt sicher, dass die Schließfolge von Stand- und Gangflügel in der vorgeschriebenen Reihenfolge erfolgt, d.h. der Gangflügel schließt immer nach dem Standflügel. Die Funktion eines Schließfolgereglers ist nur gewährleistet, wenn der Gangflügel mindestens bis zu einem bestimmten

Winkel (Halteposition) geöffnet wird. Wenn nun der Standflügel (Voll-Panik) zuerst aufgedrückt wird, sorgt die Mitnehmerklappe dafür, dass der Gangflügel stets so weit mit öffnet, dass er diese Halteposition erreicht. Material: Stahl mit Kunststoffrolle, verzinkt (silberfarbig). Geprüft durch das Materialprüfungsamt (MPA-NRW).

Mitnehmerklappe	Farbe / Material	Art.-Nr.
ECO MK Basis 1	Stahl verzinkt	5030017295

Mitnehmerklappe	Farbe / Material	Art.-Nr.
ECO MK 2 (bei SR-(EF/R) Bandgegenseite)	Stahl verzinkt	5030048358

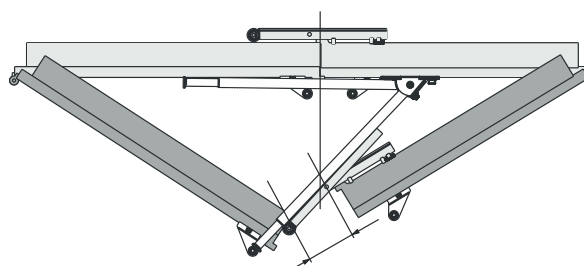
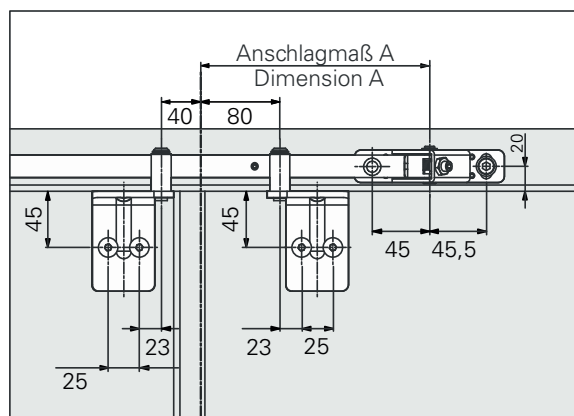


EN 1158

ECO SR Basis – aufliegender Schließfolgeregler mit Ausstellarm

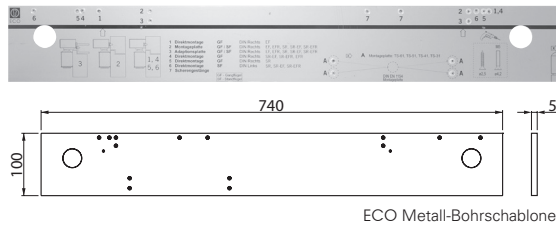
- Geprüft nach EN 1158, Größe 3-7
- **Flügelgewicht:** max. 200 kg je Flügel
- **Flügelbreite:** bis 1600 mm je Flügel
- **Platzbedarf über der Tür:** mind. 30 mm
- **Lieferung:** inkl. 2 Stützwinkel
- **Achtung!**
Nur in Verbindung mit Türschließern (hydraulisch gedämpfte Schließung)!
- **Schließfolgeregelung:**
Stellt sicher, dass die Schließfolge von Stand- und Gangflügel in der vorgeschriebenen Reihenfolge erfolgt, d.h. der Gangflügel schließt immer nach dem Standflügel.

Schließfolgeregelung	Farbe / Material	Art.-Nr.
ECO SR Basis	Stahl verzinkt	5030000494



ECO MOUNT

Das besondere am ECO **Newton** Montagesystem: die Montageplatte des TS-61/51 wird vom Aluminiumkorpus des Türschließers umfasst, komplett abgedeckt und ist somit nicht mehr sichtbar. Die Grundplatte der Montageplatte ist mit Normbohrbild versehen und dient durch die Führung des Türschließers auf der Montageplatte zur Montageunterstützung. DIN-L/R verwendbar!



ECO Metall-Bohrschablone

für direktes Bohren der Befestigungslöcher auf die Tür.

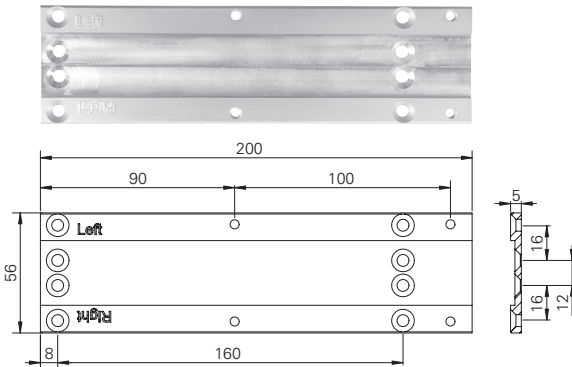
- **Material:** Aluminium mit Bohrbuchsen
- Bohrlochgruppen für ECO Türschließer, Gleitschienen und Gestänge
- **DIN-L** und **DIN-R** verwendbar, mit Beschriftung der einzelnen Bohrbilder.

ECO Metall-Bohrschablone	Material	Art.-Nr.
MBS-BS III	Aluminium	5030013340
MBS-BG III	Aluminium	5030063043

EN 1154



CE



für ECO Newton TS-62

mit DIN Lochbild.

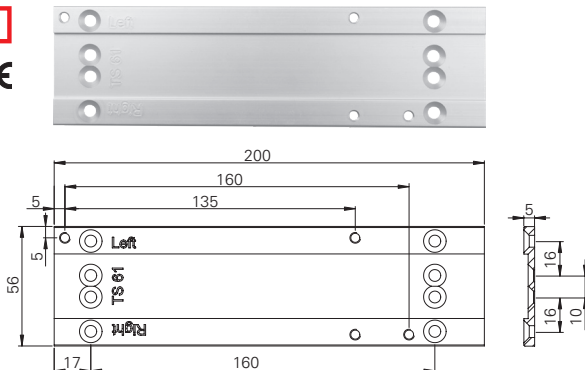
Gemäß **EN 1154**, Beiblatt 1.

Montageplatte	Farbe / Material	Art.-Nr.
MPL TS-62	Aluminium F1, eloxiert	5030019839

EN 1154



CE



für ECO Newton TS-61

mit DIN Lochbild.

Gemäß **EN 1154**, Beiblatt 1.

Montageplatte	Farbe / Material	Art.-Nr.
MPL TS-61	Aluminium F1, eloxiert	5030013392

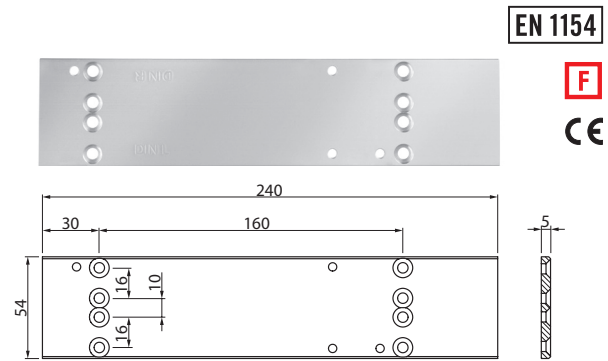
Zubehör Montageplatten

für ECO Newton TS-51

mit DIN Lochbild.

Gemäß EN 1154, Beiblatt 1.

Montageplatte	Farbe / Material	Art.-Nr.
MPL TS-51	Aluminium F1, eloxiert	5030013391



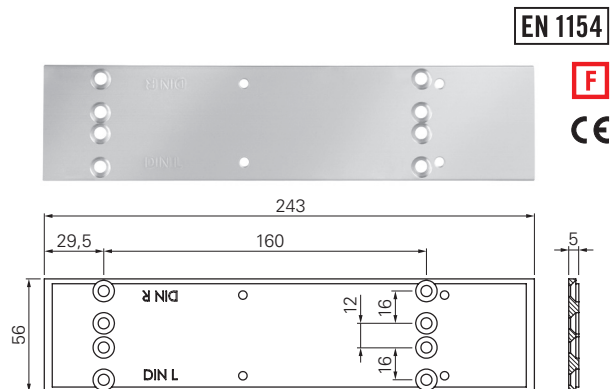
für ECO Newton TS-41, TS-31, TS-50

mit DIN Lochbild

Nach der Montage sind die Seiten der Montageplatte weiterhin sichtbar.

Gemäß EN 1154, Beiblatt 1, nur mit Gleitschiene B und TS-50.

Montageplatte	Farbe / Material	Art.-Nr.
MPL TS-41, TS-31, TS-50	Aluminium F1, eloxiert	5030000717
MPL TS-41, TS-31, TS-50	Weiß RAL 9016	5030013385

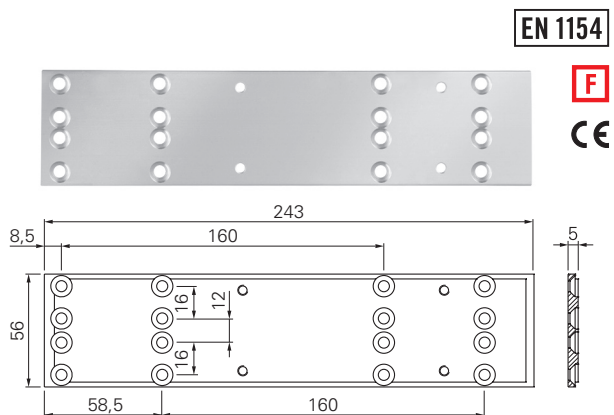


für ECO Newton TS-20

mit DIN Lochbild.

Gemäß EN 1154, Beiblatt 1.

Montageplatte	Farbe / Material	Art.-Nr.
MPL TS-20	Aluminium F1, eloxiert	5030013382
MPL TS-20	Weiß RAL 9016	5030000715

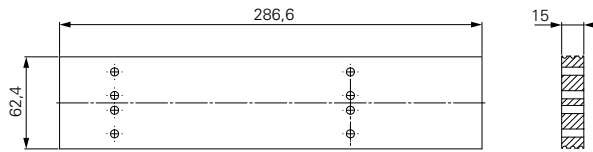


für ECO Newton TS-14 EN

mit DIN Lochbild.

Gemäß EN 1154, Beiblatt 1.

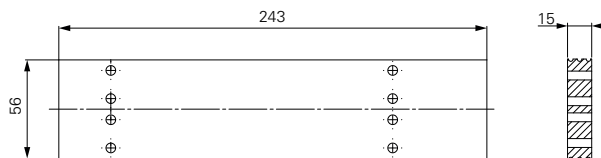
Montageplatte	Farbe / Material	Art.-Nr.
MPL TS-14 EN	Silber RAL 9006	5030040766
MPL TS-14 EN	Weiß RAL 9016	5030044130


für ECO Newton TS-61 G

mit DIN Lochbild.

- Gemäß **EN 1154**, Beiblatt 1.
- Optionale Zusatzplatte für die Montage auf Bandgegenseite (2-flügelig).
- Für die Unterfütterung des Türschließers bei schmalen Türdicken (X-Maß unter 60 mm).
- Dicke der Platte = 15 mm bzw. 30 mm (2x15mm). Lieferung inkl. längerer Schrauben.

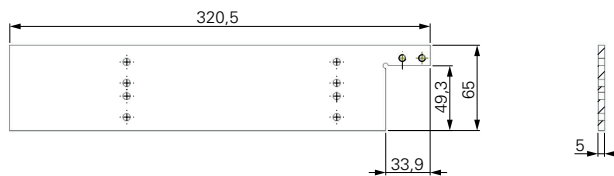
Montageplatte BG	Farbe / Material	Art.-Nr.
MPL-G-61-15	Silber RAL 9006	5030060111
MPL-G-61-30	Silber RAL 9006	5030060112


für ECO Newton TS-41

mit DIN Lochbild.

- Gemäß **EN 1154**, Beiblatt 1.
- Optionale Zusatzplatte für die Montage auf Bandgegenseite (2-flügelig).
- Für die Unterfütterung des Türschließers bei schmalen Türdicken (X-Maß unter 60 mm).
- Dicke der Platte = 15 mm bzw. 30 mm (2x15mm). Lieferung inkl. längerer Schrauben.

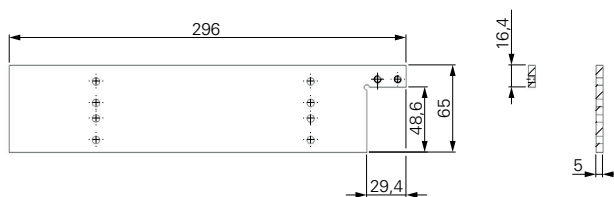
Montageplatte BG	Farbe / Material	Art.-Nr.
MPL-G-41-15	Silber RAL 9006	5030060113
MPL-G-41-30	Silber RAL 9006	5030060114


für ECO Newton TS-61

mit DIN Lochbild.

- Gemäß **EN 1154**, Beiblatt 1.
- Optionale Zusatzplatte für Montage auf Bandgegenseite (2-flügelig, nur Standflügel).
- Adaptiert die Montageposition für den Auslösewinkel, so dass dieser nicht in die Tür befestigt werden muss.

Montageplatte BG	Farbe / Material	Art.-Nr.
MPL-G-61-5-AW	Silber RAL 9006	5030060843


für ECO Newton TS-62

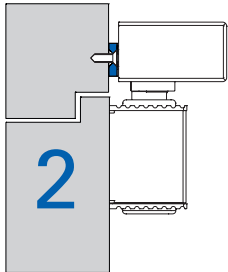
mit DIN Lochbild.

- Gemäß **EN 1154**, Beiblatt 1.
- Optionale Zusatzplatte für Montage auf Bandgegenseite (2-flügelig, nur Standflügel).
- Adaptiert die Montageposition für den Auslösewinkel, so dass dieser nicht in die Tür befestigt werden muss.

Montageplatte BG	Farbe / Material	Art.-Nr.
MPL-G-62-5-AW	Silber RAL 9006	5030060853

ECO Montagevarianten – Bandseite

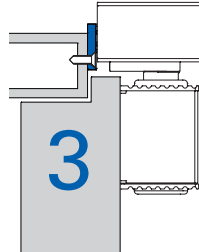
Montage mit Standardprofil (ADP 20)



Die Montage mit Standardprofil (ADP 20) wird verwendet, wenn die Zarge bereits mit dem Montagebohrmaß 120/428,5 mm vorgerichtet wurde, z.B. bei Stahlzargen oder bei Austausch/Nachrüstung.

Das Standardprofil wird direkt auf die Zarge montiert und adaptiert das ECO Bohrmaß auf dieses vorgerichtete Maß. Es ist als Zubehör separat zu bestellen.

Montage mit Adaptionprofil (ADP 30)



Das Adaptionprofil (ADP 30) wird verwendet, wenn die Zargenkonstruktion eine stabile Befestigung der Gleitschiene nicht zulässt, z.B. bei Stahlzargen mit überfällten Türen.

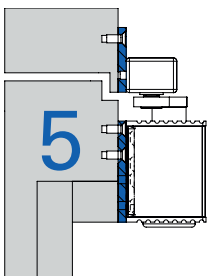
Das Adaptionprofil wird direkt auf die Zarge montiert. Die Gleitschiene kann jetzt stabil auf dieses ADP montiert werden.

Es ist als Zubehör separat zu bestellen.

Die Bohrmaße für das Adaptionprofil sind auf der beiliegenden Papierbohrschablone enthalten. Zusätzlich sind auch eine Metallbohrschablone oder entsprechende Bohrmaße PDF- oder DXF-Datei (www.eco-schulte.de) erhältlich.

ECO Montagevarianten – Bandgegenseite

Montage mit Adaptionprofil (ADP 40)



Das Adaptionprofil (ADP 40) wird verwendet, wenn die Zargenkonstruktion eine stabile Befestigung der Gleitschiene nicht zulässt, z.B. bei Zargen von Profiltüren.

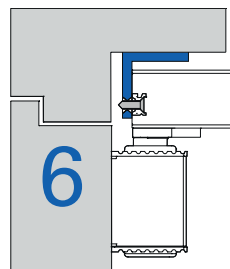
Das Adaptionprofil wird oberhalb der Gleitschiene in der Profilkammer der Zarge befestigt.

Die Gleitschiene kann jetzt stabil auf dieses ADP montiert werden.

Es ist als Zubehör separat zu bestellen.

Die Bohrmaße für das Adaptionprofil sind auf der beiliegenden Papierbohrschablone enthalten. Zusätzlich sind auch eine Metallbohrschablone oder entsprechende Bohrmaße PDF- oder DXF-Datei (www.eco-schulte.de) erhältlich.

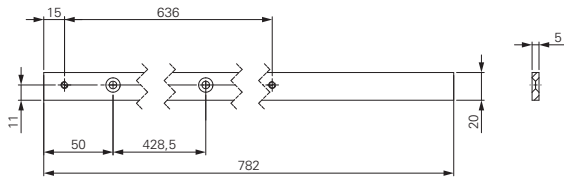
Montage mit Sturzfutterwinkel



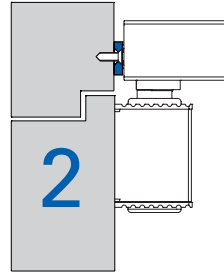
Der Sturzfutterwinkel (SFW) wird bei Montage auf Bandgegenseite eingesetzt, wenn die Gleitschiene aus Platzgründen (breiter Türsturz) unter die Zarge montiert werden muss.

Der SFW wird von unten an die Zarge geschraubt und die Gleitschiene dann am SFW befestigt.

Die Bohrmaße für den SFW sind in der Montageanleitung aufgeführt oder als Bohrmaße PDF- oder DXF-Datei (www.eco-schulte.de) erhältlich. Der Sturzfutterwinkel ist als Zubehör separat zu bestellen.



Adaptionsprofil ADP 20 für Gleitschiene SR III

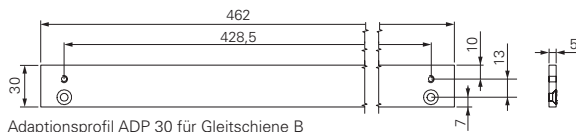


Adaptionsprofil 20 Bandseite für Gleitschiene GS-HF, EF, SR III, SR-EF und SR EFR III

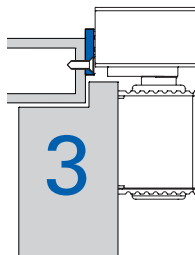
Zur Montage der Gleitschienen auf der Bandseite an Profiltür-Konstruktionen sowie überfälzten Holztüren mit schmalen Stahlzargenspiegel.

Set ADP 20 (einflügelig)	Farbe / Material	Art.-Nr.
Set ADP 20 GS-HF	bvz	5030065912
Set ADP 20 EF *OEM*	bvz	auf Anfrage

Set ADP 20 (zweiflügelig)	Farbe / Material	Art.-Nr.
Set ADP 20 SR III	bvz	5030058620
Set ADP 20 SR EF *OEM*	bvz	auf Anfrage
Set ADP 20 SR EFR III	bvz	5030053158



Adaptionsprofil ADP 30 für Gleitschiene B



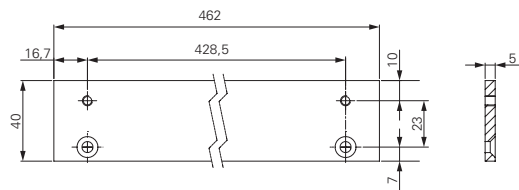
Adaptionsprofil 30 Bandseite für Gleitschiene GS-B, GS-K, GS-HF, EF, EFR III, SR III, SR-EF und SR EFR III

Zur Montage der Gleitschienen auf der Bandseite an Profiltür-Konstruktionen sowie überfälzten Holztüren mit schmalen Stahlzargenspiegel.

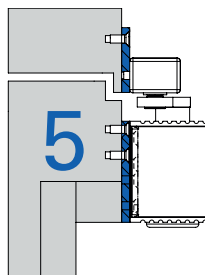
Set ADP 30 (einflügelig)	Farbe / Material	Art.-Nr.
Set ADP 30 GS-B	bvz	5030013333
Set ADP 30 GS-B	Silber RAL 9006	5030013335
Set ADP 30 GS-B	Weiß RAL 9016	5030018750
Set ADP 30 GS-K	bvz	5030013320
Set ADP 30 GS-HF	bvz	5030065919
Set ADP 30 EF *OEM*	bvz	auf Anfrage
Set ADP 30 EFR III	bvz	5030052663
Set ADP 30 EFR III	Silber RAL 9006	5030052665
Set ADP 30 EFR III	Weiß RAL 9016	5030052666

Set ADP 30 (zweiflügelig)	Farbe / Material	Art.-Nr.
Set ADP 30 SR III	bvz	5030050910
Set ADP 30 SR-EF *OEM*	bvz	auf Anfrage
Set ADP 30 SR-EFR III	bvz	5030052700
Set ADP 30 SR-EFR III	Silber RAL 9006	5030052701
Set ADP 30 SR-EFR III	Weiß RAL 9016	5030052702

Zubehör Adaptionssplattensets



Adaptionssprofil für Gleitschiene BG

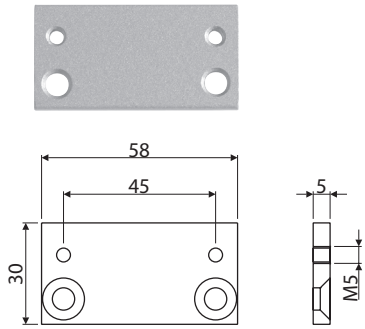


Adaptionssprofil 40 Bandgegenseite für Gleitschiene GS-B, GS-HF, EF-BG, EFR-BG III, SR BG III, SR EF-BG und SR EFR-BG III

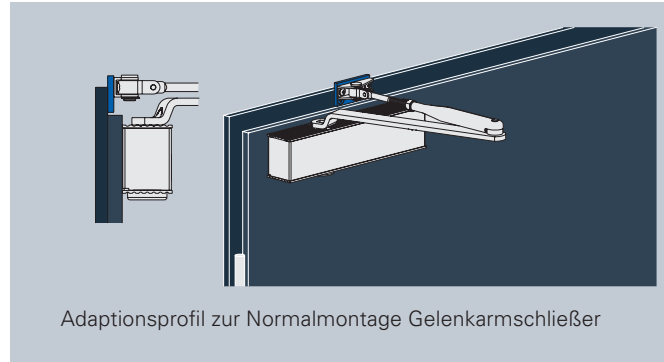
Zur Montage der Gleitschienen auf der Bandgegenseite an Profiltür-Konstruktionen sowie überfälzten Holztüren mit schmalen Stahlzargenspiegel.

Set ADP 40 (einflügelig)	Farbe / Material	Art.-Nr.
Set ADP 40 GS-B	bvz	5030027228
Set ADP 40 GS-B	Silber RAL 9006	5030028490
Set ADP 40 GS-B	Weiß RAL 9016	auf Anfrage
Set ADP 40 GS-HF	bvz	5030065922
Set ADP 40 EF BG *OEM*	bvz	5030064464
Set ADP 40 EFR-BG III	bvz	5030052667
Set ADP 40 EFR-BG III	Silber RAL 9006	5030052668
Set ADP 40 EFR-BG III	Weiß RAL 9016	5030052669

Set ADP 40 (zweiflügelig)	Farbe / Material	Art.-Nr.
Set ADP 40 SR-BG III	bvz	5030058057
Set ADP 40 SR-BG III	Weiß RAL 9016	5030058058
Set ADP 40 SR-EF(R)-BG III *OEM*	bvz	5030062116



Adaptionsprofil für Gelenkarmschließer

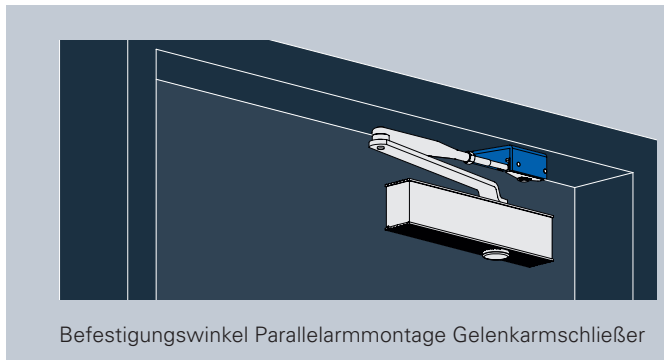


Adaptionsprofil zur Normalmontage Gelenkarmschließer

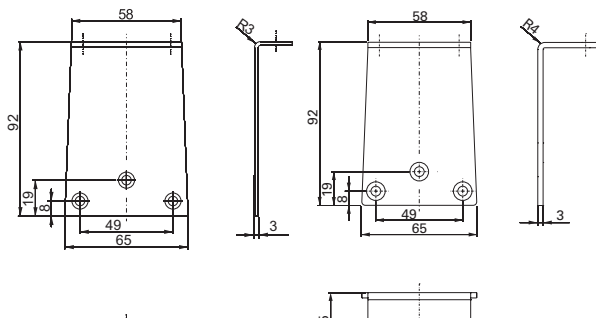
**Adaptionsprofil für Gelenkarmschließer
ECO Newton TS-50/20/15/14**

Zur Montage des Gelenkarms und des Rastfeststellgestänges auf der Bandseite an Profiltür-Konstruktionen sowie überfälzten Holztüren mit schmalem Stahlzargenspiegel.

Set ADP SGS	Farbe / Material	Art.-Nr.
Set ADP SGS	bvz	5030052792
Set ADP SGS	Silber RAL 9006	5030022469
Set ADP SGS	Weiß RAL 9016	5030022932



Befestigungswinkel Parallelarmmontage Gelenkarmschließer



Befestigungswinkel PAM

Befestigungswinkel PAM RFG

**Befestigungswinkel Parallelarmmontage für
ECO Newton TS-50/20/15/14**

Zur Montage des Gelenkarms auf der Bandgegenseite an Profiltür-Konstruktionen sowie überfälzten Holztüren mit schmalem Stahlzargenspiegel.

■ Nicht für Feuer- und Rauchschutztüren geeignet.

Set ADP PAM	Farbe	Art.-Nr.
Set ADP PAM	Silber RAL 9006	5030017306
Set ADP PAM-RFG	Silber RAL 9006	5030053229

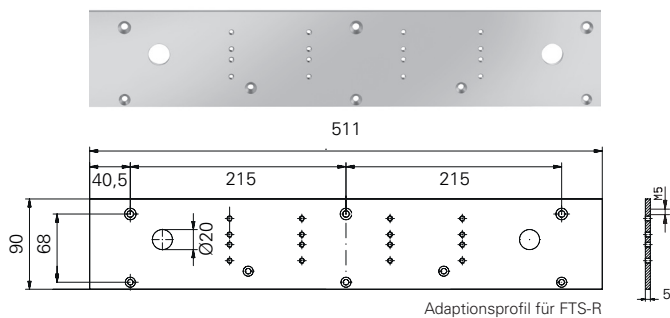
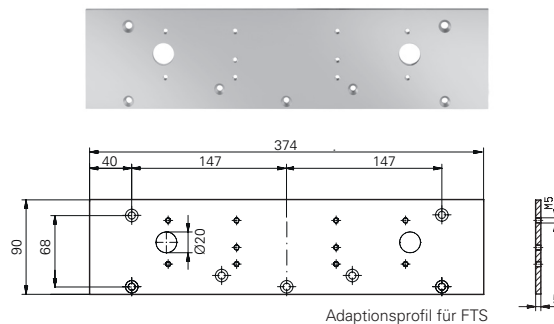
Zubehör Adaptionensplattensets

Adaptionsprofil

für **Stahlzargenmontage** für **FTS-63** und **FTS-63 R**

Zur Montage des FTS auf schmalen Stahlzargenspiegeln.

Set ADP FTS-63	Material	Art.-Nr.
Set ADP FTS-63	Aluminium F1, eloxiert	5030013318
Set ADP FTS 63-R	Aluminium F1, eloxiert	5030013317

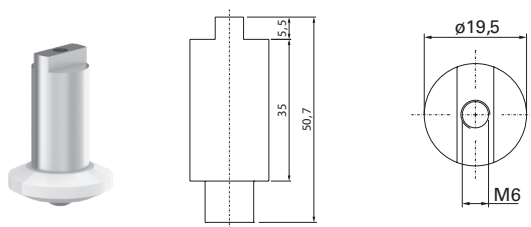


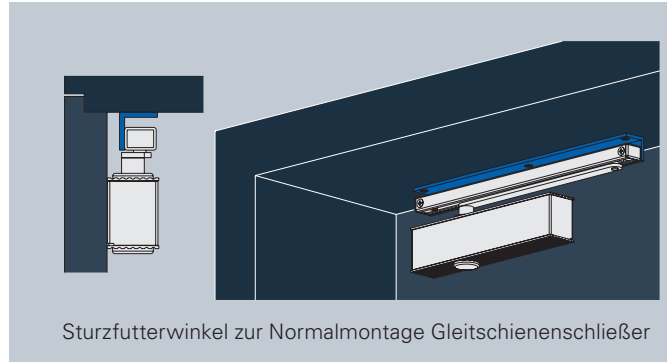
Achsdornverlängerung FTS (ADV)

Zubehörset ADV zur Verlängerung des Abstandes vom Hebel zur Führungsrolle (z. B. bei Montage FTS über die Stahlzarge).

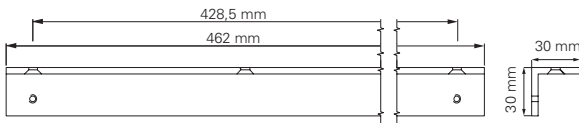
Verlängerung 20 mm.

Achsdornverlängerung	Art.-Nr.
AVE 20 mm FTS	5030019069





Sturzfutterwinkel zur Normalmontage Gleitschienenschließer

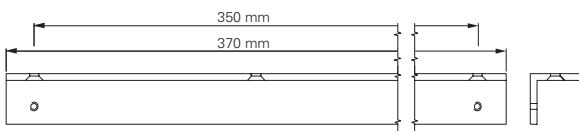


Sturzfutterwinkel für Gleitschiene BG

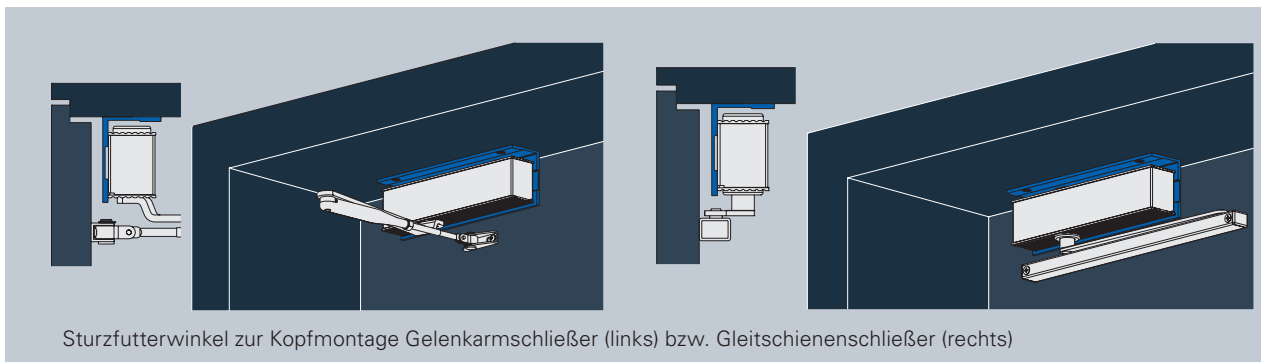
Sturzfutterwinkel für Gleitschiene BG, GS-K, GS-HF, EF BG, EFR BG, SR BG (SR BGX), SR-EFR BG

Zur Sturzmontage der Gleitschiene auf der Bandgegenseite bei Türen mit tiefem Sturz. Sturzfutterwinkel aus Aluminium.

Set Sturzfutterwinkel	Material	Art.-Nr.
Set SFW GS-B	Aluminium	5030013439
Set SFW GS-K	Aluminium	5030013437
Set SFW GS-HF	Aluminium	5030065925
Set SFW EF BG *OEM*	Aluminium	5030062895
Set SFW EFR BG *OEM*	Aluminium	5030062913
Set SFW SR BG *OEM*	Aluminium	5030062885
Set SFW SR-EF(R) BG *OEM*	Aluminium	5030062892



Sturzfutterwinkel für Gleitschiene K



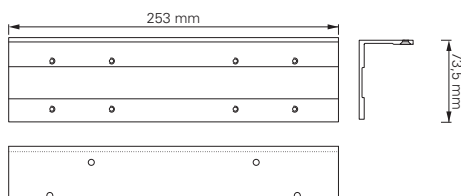
Sturzfutterwinkel zur Kopfmontage Gelenkarmschließer (links) bzw. Gleitschienenschließer (rechts)

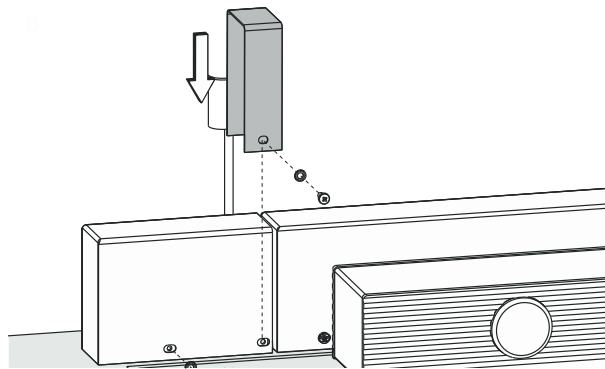
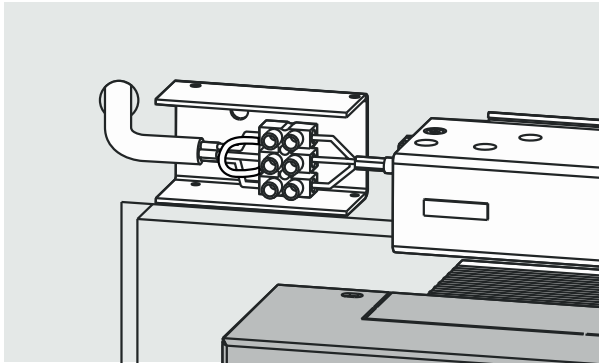


Sturzfutterwinkel für Gleitschienen- / Gelenkarmschließer

Zur Kopfmontage des Türschließers auf der Bandgegenseite bei Türen mit tiefem Sturz. Sturzfutterwinkel aus Aluminium.

Set Sturzfutterwinkel	Material	Art.-Nr.
Set SFW TS-61	Aluminium	5030013435
Set SFW TS-51	Aluminium	5030013434
Set SFW TS-50/41/31/20	Aluminium	5030013443





Umrüstkit ECO FSA I auf FSA III

Zur Umrüstung der Feststellanlage unter Verwendung der bestehenden Befestigungsbohrungen und der bestehenden Kabelzuführung 230 V.

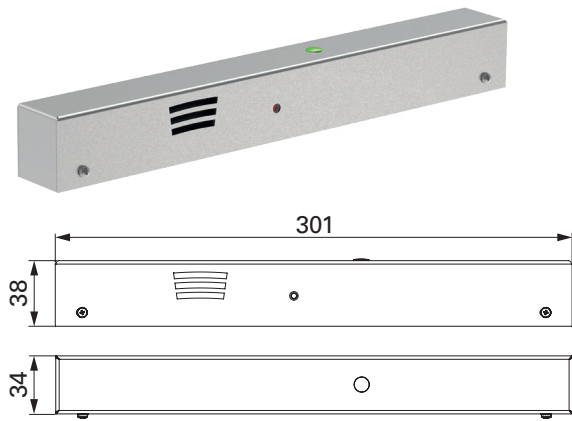
Umrüstung von ECO FSA I (ABZ: Z-6.5-1471, bis Baujahr 2016) auf ECO FSA III (BAG: Z-6.500-2411, ab Baujahr 2019)

Für die zulassungskonforme Umrüstung muss die passende ECO FSA III und zusätzlich das jeweilige Umrüstkit bestellt werden.

Lieferinhalt ECO Umrüstkit:

- Montagewinkel mit PE Anschlussfahne
- Anschlussklemme 230 V
- Verlängerungskabel 230 V zum Netzteil der FSA III
- Abdeckhaube, Schnittabdeckung, Befestigungsschrauben

Umrüstkit	DIN	Farbe / Material	Art.-Nr.
U-Kit EFR FSA I – III	DL = DR	Silber RAL 9006	5030058612
U-Kit EFR FSA I – III	DL = DR	Edelstahl, matt	5030058332
U-Kit SR-EFR FSA I – III	DL = DR	Silber RAL 9006	5030058613
U-Kit SR-EFR FSA I – III	DL = DR	Edelstahl, matt	5030058362



ECO RSZ III

Externe Rauchschaltzentrale zur Ansteuerung der ECO Feststellvorrichtungen **EF, EF-BG, SR-EF, SR-EF-BG, ITS-EF** und **ITS-SR-EF** und der Türhaftmagnete **THM**. Bestehend aus Rauchschalter, Netzteil, Auslösetaster und durchgehender Abdeckung.

- **Eingangs-Nennspannung:** 230 V AC, 21 VA
- **Ausgangs-Nennspannung:** 24 V DC
- **Ausgangs-Nennstrom:** 460 mA

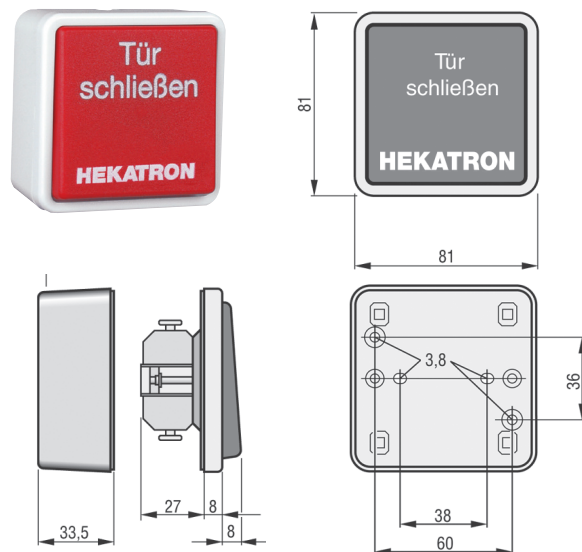
Rauchschaltzentrale	Farbe / Material	Art.-Nr.
ECO RSZ III	Silber RAL 9006	5030051344
ECO RSZ III	Weiß RAL 9016	5030052058
ECO RSZ III	Edelstahl	5030051343

HAT 02

Handauslösetaster zur Montage in trockenen Räumen, zum manuellen Auslösen von Feststellvorrichtungen gemäß den DIBt-Richtlinien.

- **Montage:** Auf- / Unterputz
- **Kontaktart:** Öffner
- **Schaltspannung:** Max. 30 V DC
- **Schaltstrom:** Max. 1 A
- **Schutzart:** IP 20
- **Hinweis:** Bei Anwendungen mit Leitungsüberwachung nach **EN 14637** (z.B. bei ECO FSA III) muss das Abschlussmodul **AM 142** mitbestellt werden.

Handauslösetaster	Art.-Nr.
HAT 02	503000748
AM 142	5030015352
Set HAT 02 + AM 142	5030055354

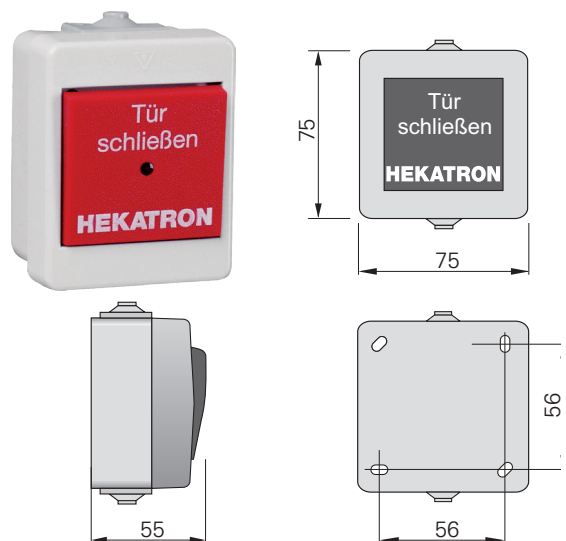


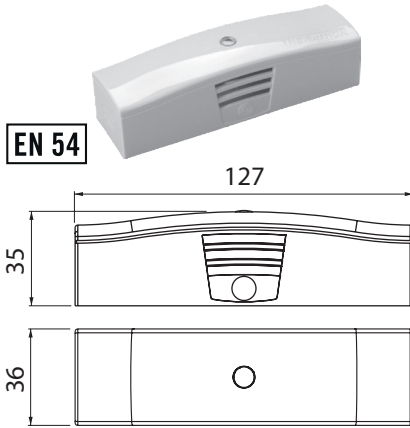
HAT 03

Handauslösetaster zur Montage in feuchten Räumen, zum manuellen Auslösen von Feststellvorrichtungen gemäß den DIBt-Richtlinien.

- **Montage:** AP
- **Kontaktart:** Öffner
- **Schaltspannung:** Max. 30 V DC
- **Schaltstrom:** Max. 1 A
- **Schutzart:** IP 44
- **Hinweis:** Bei Anwendungen mit Leitungsüberwachung nach **EN 14637** (z.B. bei ECO FSA III) muss das Abschlussmodul **AM 142** mitbestellt werden

Handauslösetaster	Art.-Nr.
HAT 03	5030015359
AM 142	5030015352



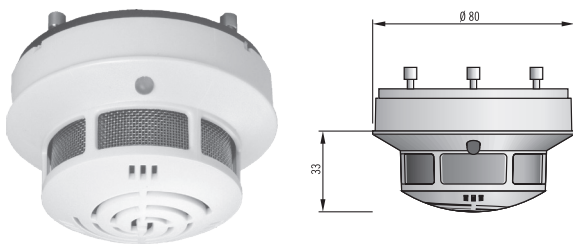


EN 54

Rauchschalter ORS-W 142 ECO (Sturzmelder)

- zur Verwendung als separater Sturzmelder
- Funktionsprinzip: Streulich
- Alarmschwelennachführung: nach EN 54 Teil 7
- Ansprechschwelle Temperatur: $70 \pm 5^\circ \text{C}$
- Betriebsspannung: 18 bis 24 V DC
- Stromaufnahme: bei 28 V DC Max. 22 mA
- Schutzart: IP 42
- Betriebstemperatur: -20 bis $+75^\circ \text{C}$
- inkl. Abdeckhaube RZO

ORS 142-W ECO (Sturzmelder)	Farbe	Art.-Nr.
Rauchschalter ORS 142-W ECO	Silber RAL 9006	5030022730
Rauchschalter ORS 142-W ECO	Weiß RAL 9016	5030019560



EN 54

ORS 142 Deckenrauchschalter

- mit optionaler Leitungsüberwachung nach DIN EN 14637
- Rauchererkennung: nach EN 54, Teil 7,
- Temperatur: 70°C
- Betriebsspannung: 18 – 28 V DC
- Stromaufnahme: bei 28 V DC, Ruhe 22 mA
Alarm 11 mA, Störung 16 mA
- Relaiskontakt: Öffner
- Schutzart: IP 42
- Temperaturbereich: -20°C bis $+60^\circ \text{C}$

Deckenrauchschalter	Farbe	Art.-Nr.
ORS 142 ECO	Weiß RAL 9010	5030062284



EN 54

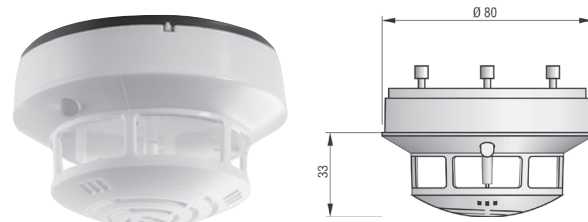
ORS 142 Set

- mit optionaler Leitungsüberwachung nach DIN EN 14637

Set besteht aus:

- 2 x ORS 142
- 2 x Sockel 143 A
- Magnetschalter (rot) zur optionalen Aktivierung der Leitungsüberwachung

Deckenrauchschalter	Farbe	Art.-Nr.
ORS 142 Set	Weiß RAL 9010	5030042530



EN 54

TDS 247 Thermoschalter

- mit optionaler Leitungsüberwachung nach DIN EN 14637
- Branderkennung: nach EN 54, Teil 5
- Temperatur: 54°C - 65°C
- Betriebsspannung: 18 – 28 V DC
- Stromaufnahme: bei 28 V DC; Ruhe 22 mA
Alarm 11 mA, Störung 16 mA
- Relaiskontakt: Öffner
- Schutzart: IP 42
- Temperaturbereich: -20°C bis $+80^\circ \text{C}$

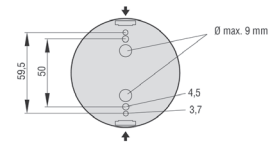
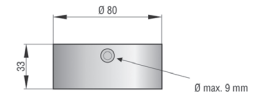
Thermoschalter	Farbe	Art.-Nr.
TDS 247	Weiß RAL 9010	5030000759

ORS 143 A Aufputz-Montagesockel für ORS 142

Aufputzmontage des Rauchschalters ORS 142.

- mit Magnet zur optionalen Aktivierung der Leitungsüberwachung

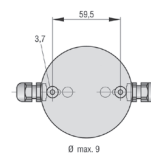
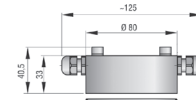
Sockel für ORS 142	Farbe	Art.-Nr.
ORS 143 A	Weiß RAL 9010	5030000752


ORS 143 AF Aufputz-Montagesockel für ORS 142

Aufputzmontage des Rauchschalters ORS 142 in Feuchträumen.

- mit Magnet zur optionalen Aktivierung der Leitungsüberwachung

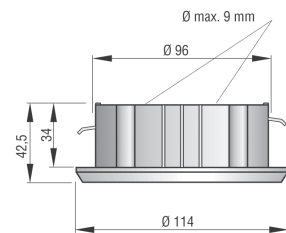
Sockel für ORS 142	Farbe	Art.-Nr.
ORS 143 AF	Weiß RAL 9010	5030015344

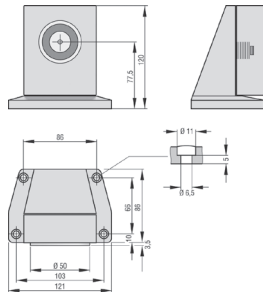

ORS 143 UH Einbau-Montagesockel für ORS 142

Einbau des Rauchschalters ORS 142 in Hohldecken.

- mit Magnet zur optionalen Aktivierung der Leitungsüberwachung

Sockel für ORS 142	Farbe	Art.-Nr.
ORS 143 UH	Weiß RAL 9010	5030000753

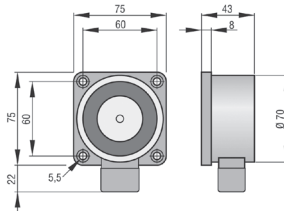




Haftmagnet THM 413

- **Betriebsnennspannung:** 24 V DC
- **Stromaufnahme:** 63 mA
- **Leistungsaufnahme:** 1,5W
- **Haftkraft:** 490 N
- **Einschaltdauer:** 100%
- **Schutzart:** IP 40

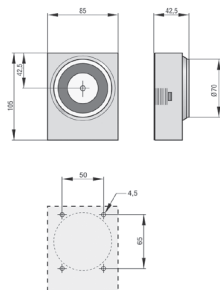
Haftmagnet	Haftkraft (Newton)	Art.-Nr.
THM 413	490 N	5030000738



Haftmagnet THM 425/THM 425-1

- **Betriebsnennspannung:** 24 V DC
- **Stromaufnahme:** 63 mA
- **Leistungsaufnahme:** 1,5W
- **Einschaltdauer:** 100%
- **Schutzart:** IP 40

Haftmagnet	Haftkraft (Newton)	Art.-Nr.
THM 425	686 N	5030000737
THM 425-1	1372 N	5030000743



Haftmagnet THM 433/THM 433-1

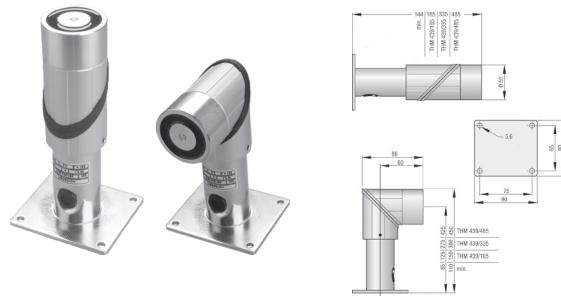
- **Betriebsnennspannung:** 24 V DC
- **Stromaufnahme:** 63 mA
- **Leistungsaufnahme:** 1,5W
- **Einschaltdauer:** 100%
- **Schutzart:** IP 40

Haftmagnet	Haftkraft (Newton)	Art.-Nr.
THM 433	490 N	5030000740
THM 433-1	1372 N	5030000739

Haftmagnet THM 439 mit Schwenkkopf

- **Betriebsnennspannung:** 24 V DC
- **Stromaufnahme:** 63 mA
- **Leistungsaufnahme:** 1,5 W
- **Einschaltdauer:** 100%
- **Schutzart:** IP 40

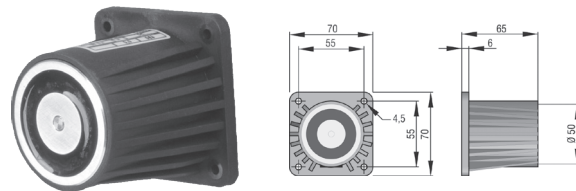
Haftmagnet	Haftkraft (Newton)	Art.-Nr.
THM 439/185 (185 mm)	490 N	auf Anfrage
THM 439/335 (335 mm)	490 N	5030000742
THM 439/485 (485 mm)	490 N	5030000741

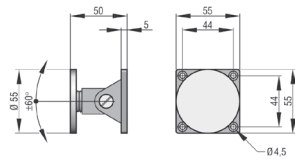
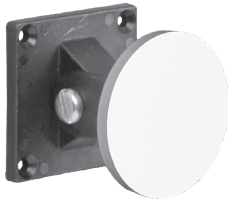


Haftmagnet THM 440

- **Betriebsnennspannung:** 24 V DC
- **Stromaufnahme:** 63 mA
- **Leistungsaufnahme:** 1,5 W
- **Einschaltdauer:** 100%
- **Schutzart:** IP 40

Haftmagnet	Haftkraft (Newton)	Art.-Nr.
THM 440	490 N	5030000735

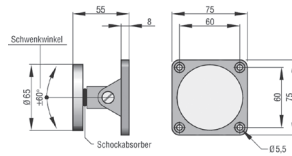
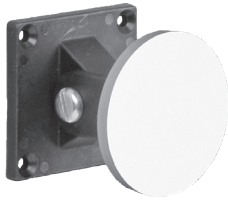




Ankerplatte AFS 55 – flexibler Anker
Passend für THM 413, 433, 439 und 440

- **Ankerplatte:** Ø 55 mm x 5 mm
- **Schwenkbereich:** ± 60°

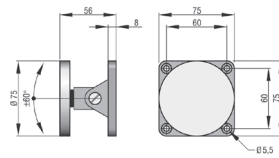
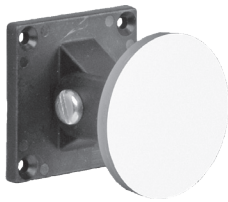
Ankerplatte	Art.-Nr.
AFS 55	5030000726



Ankerplatte AFS 65 – flexibler Anker
Passend für THM 425, 425-1, 433-1

- **Ankerplatte:** Ø 65 mm x 5 mm
- **Schwenkbereich:** ± 60°

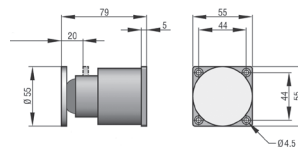
Ankerplatte	Art.-Nr.
AFS 65	5030000731



Ankerplatte AFS 75 – flexibler Anker
Passend für THM 425, 425-1 und 433-1

- **Ankerplatte:** Ø 75 mm x 5 mm
- **Schwenkbereich:** ± 60°

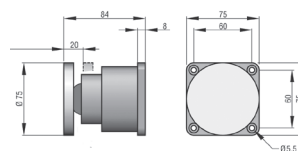
Ankerplatte	Art.-Nr.
AFS 75	5030000729



Ankerplatte ATS 55 – Teleskopanker
Passend für THM 413, 433, 439 und 440

- **Ankerplatte:** Ø 55 mm x 5 mm
- **Federweg:** 20 mm

Ankerplatte	Art.-Nr.
ATS 55	5030015357



Ankerplatte ATS 75 – Teleskopanker
Passend für THM 425, 425-1 und 433-1

- **Ankerplatte:** Ø 75 mm x 5 mm
- **Federweg:** 20 mm

Ankerplatte	Art.-Nr.
ATS 75	5030015358

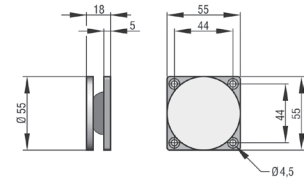
Zubehör für Feststellanlagen

Ankerplatte ASS 55

Passend für THM 413, 433, 439 und 440

- Ankerplatte: Ø 55 mm x 5 mm
- Gummilagerung: 8 mm
- Schwenkbereich: 20°

Ankerplatte	Art.-Nr.
ASS 55	5030000727

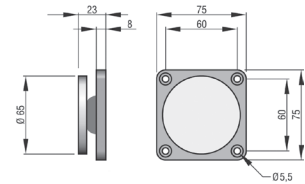
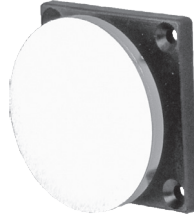


Ankerplatte ASS 65

Passend für THM 425

- Ankerplatte: Ø 65 mm x 5 mm
- Gummilagerung: 8 mm
- Schwenkbereich: 20°

Ankerplatte	Art.-Nr.
ASS 65	5030000728

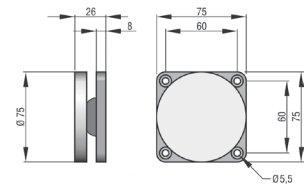


Ankerplatte ASS 75

Passend für THM 425-1

- Ankerplatte: Ø 75 mm x 5 mm
- Gummilagerung: 8 mm
- Schwenkbereich: 20°

Ankerplatte	Art.-Nr.
ASS 75	5030000788



ECO Prüfspray P-250

Testspray zur Funktionsprüfung (Simulation der Rauchererkennung) der Rauchmelder/-schalter. Frei von halogenierten Kohlenwasserstoffen (FCKW o. ä.).

ECO Prüfspray P-250	Art.-Nr.
Prüfspray P-250	5030015354



Abnahmeset für ECO Feststellanlagen

bestehend aus:

- Prüfbuch
- Wartungshinweise
- Zulassung bzw. ABG
- Zulassungsschild
- Kennzeichnungsschildern

(Prüfbuch gem. DIBt und **DIN 14677**)

Abnahmeset für ECO Feststellanlagen	Art.-Nr.
Abnahme-Set I (ECO FSA III, 2019-2024)	5030054719
Abnahme-Set III (ECO FTS 63-R, 2019-2024)	5030017334
Abnahme-Set IV (ECO FSA III *Würth*)	5030052706



ECO Schulte GmbH & Co. KG

Iserlohner Landstraße 89

D-58706 Menden

Telefon +49 2373 9276 - 0

Telefax +49 2373 9276 - 40

info@eco-schulte.de

www.eco-schulte.de

■ SYSTEMTECHNIK FÜR DIE TÜR

